



# ゆめ花通信

宮城県立迫支援学校 学校だより

第 2 号

令和7年4月30日（水）発行

## 入学式・始業式

4月8日（火）に、1学期始業式、入学式を行いました。転入生1名と、新入生小学部3名、中学部7名、高等部11名を迎え、全校児童生徒89名で令和7年度をスタートしました。新しい教室、新しい友達や先生との出会いに少し緊張した様子の児童生徒でしたが、学級活動や対面式などを通して、緊張も和らぎ、学習活動に元気に取り組んでいます。

また、過日の学習参観、学部懇談では、多くの保護者の方に来校いただき、感謝申し上げます。その後の個別面談では、御家庭とお子さんについて情報を共有することができました。これからの指導や支援に生かし、御家庭と共にお子さんの成長を支えて参りますので、よろしくお願いします。



新入生代表の言葉



ぴかぴかの1年生♪

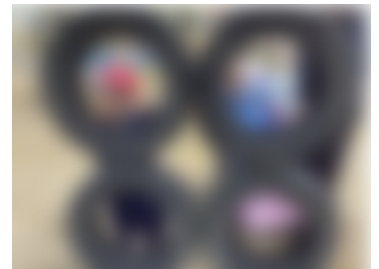
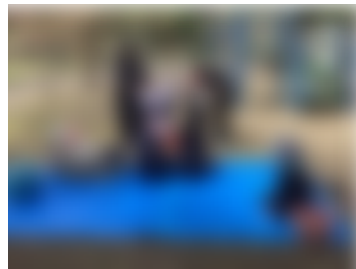


新入生を迎える会

## 新学期がスタート！

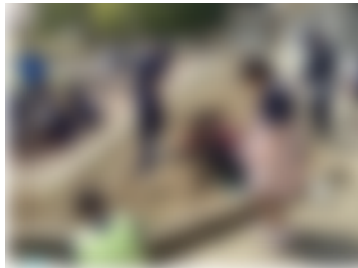
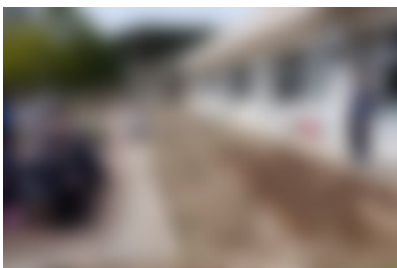
### —小学部・春を楽しもう—

1・2年生の生活単元学習では、校庭で仲よくピクニックをしました。春の風を感じたり、遊具遊びや写真を手がかりに探しものミッションに挑戦したりと楽しみながら、活動しました。



### —中学部・野菜の栽培—

中学部の作業学習では、陶芸、手工芸、農耕の学習を行っています。農耕の学習は、学部全員が取り組みます。農耕の初仕事として、大根の種まきを行いました。これから、収穫を楽しみに水やりなどの作業を行います。

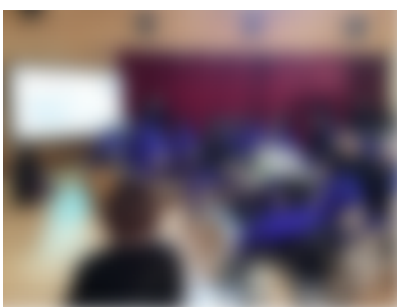


### —高等部・情報モラル研修—

全学年で、情報モラル研修を行いました。学習でのタブレット端末の使い方や、インターネットやSNSの安全な使用について学習しました。

### —みんな大好き！給食スタート—

高等部では、生徒が給食の配膳を行っています。均等に、盛り分けるのは、なかなか難しいものです。毎日の学校生活が学びの機会となっています。





# 災害に備えてのお願い

保護者の皆様には、災害時に備え緊急メールに登録いただきありがとうございます。

昨今、各地において大きな地震が発生しております。万が一の災害に備え下記の訓練を実施いたしますので、御協力をお願いいたします。

5月14日（水）：緊急配信訓練

地震災害発生による引き渡しを想定し、緊急メールを配信します。

緊急メールへの回答、返信をお願いします。

6月9日（月）：引き渡し訓練

地震を想定した避難訓練・引き渡し訓練を行います。

緊急メールへの回答・返信、児童生徒引き渡しへの御協力をお願いします。

## 5月の主な行事予定



日	曜	主 な 予 定	日	曜	主 な 予 定
1	木	中：聴力検査	17	土	
2	金	高：聴力検査 PTA 役員会	18	日	
3	土	憲法記念日	19	月	
4	日		20	火	運動会総練習
5	月	こどもの日	21	水	スクールカウンセラー(SC)来校
6	火	振替休日	22	木	13:30 下校
7	水		23	金	運動会 11:50 下校
8	木	耳鼻科検診	24	土	
9	金	小1・4、中1、高1：循環器検診	25	日	
10	土	PTA 除草作業 6:30～	26	月	高1：結核検診 PTA 広報部会 言語聴覚士(ST)来校
11	日		27	火	
12	月	眼科検診	28	水	中：校外学習（消防署見学）
13	火		29	木	小中：歯科検診
14	水	緊急配信訓練 小：南方中2年職場体験	30	金	学校見学会
15	木	小：南方中2年職場体験 高：歯科検診・虫歯予防教室	31	土	
16	金	運動会全体練習			

### 6月の主な行事予定

2日（月）高：衣替え	16日（月）高：前期現場実習（～27日） PTA 広報部会
3日（火）小中：内科検診	17日（火）中3：校外学習
4日（水）高3：事業所見学	18日（水）中2：校外学習
5日（木）指導主事訪問 13:30 下校	19日（木）介護等体験
9日（月）：避難訓練（地震・引き渡し）	20日（金）中：高等部現場実習見学 介護等体験
10日（火）高：内科検診	23日（月）小：体位測定
11日（水）小下：校外学習 高：体位測定 学校評議員会	24日（火）中：職場見学
12日（木）小上：校外学習	25日（水）中：体位測定
13日（金）開校記念日	26日（木）PTA 研修部会
	27日（金）中：校内水泳

### お知らせ&お願い

\*学校だよりは、次号よりeメッセージ配信にて配布いたします。なお、Google Classroomにも掲載いたしますので、御覧ください。

\*5月の連休中は、健康管理と事故やけが等に、十分に留意してお過ごしください。

\*土・日曜日及び祝日は、学校は閉庁となります。