



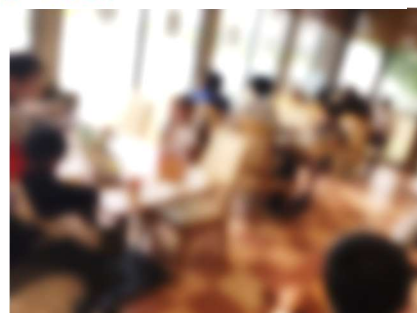
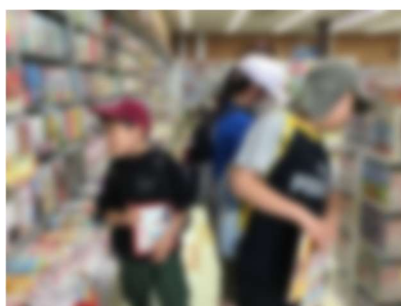
# ゆめ花通信

宮城県立迫支援学校 学校だより  
第 4 号  
令和7年6月30日(月)発行

学校では色とりどりの紫陽花が咲き、見頃を迎えています。今月は、各学部で校外学習が行われました。夏を思わせる気温が連日続いていますが、子供たちは、元気に学習に励んでいます。

## —小学部・買い物学習—

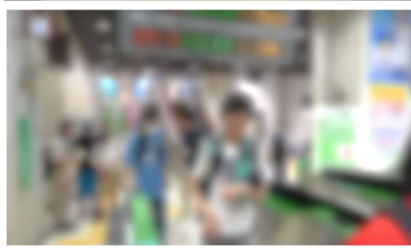
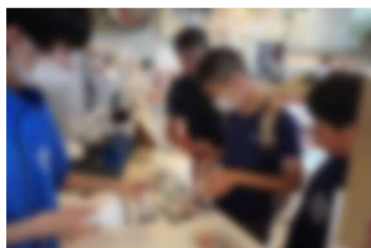
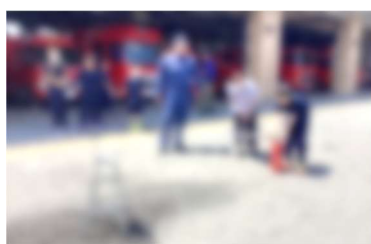
小学部では、上学年、下学年に分かれて、11日と12日にイオンへ出かけ買い物の学習をしました。学年の段階に応じて、フードコートでのおやつ、ファミリーレストランでの食事など、わくわくしながらの体験学習でした。



## —中学部・消防署見学・職場見学・校外学習—



全学年：消防署見学・職場見学 2年：石ノ森萬画館 3年：新幹線に乗ろう



中学部では、消防署見学や若草園とさくらワークスの職場見学を行いました。消火や地震体験、先輩の働く様子の見学を通して、仕事や働くことについて考える機会となりました。

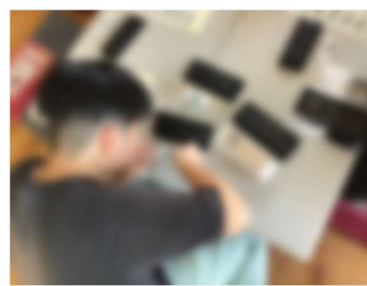
また、2年生は石ノ森萬画館、3年生は新幹線の乗車体験の校外学習を行い、秋に予定している宿泊学習や修学旅行につながる活動を体験しました。

## —高等部・事業所見学・前期現場実習—



高等部では、3年生が事業所見学に出掛けました。ハローワークやグループホーム等、今後の進路に関わる施設の見学では、卒業後の進路を意識し、真剣なまなざしで説明を聞いていました。

また、16日から2週間の前期現場実習が行われました。1年生は校内実習、2・3年生は事業所での実習で、生徒は緊張しながらも、一生懸命に実習に臨んでいました。



## 地震・引き渡し訓練 ―御協力ありがとうございました―

1978年6月12日、マグニチュード7.4の宮城沖地震が発生し、多大な被害がありました。これを機に、宮城県では6月12日を「みやぎ県民防災の日」と定めました。

本校においては、9日に地震・引き渡し訓練を実施しました。保護者の皆様には、eメッセージへの返信や児童生徒の引き受けに御協力いただきありがとうございました。お陰様で、災害時に適切に対応するための確認ができました。

また、7月31日には、職員による帰宅困難時訓練を行います。引き渡しが困難となった場合に備え、宿泊準備等の内容での訓練です。御家庭におかれましても、避難場所や避難持出の確認など災害への備えをお願いいたします。

## ―高等部対象・いじめアンケートを実施します―

今年も、いじめの未然防止・早期発見に向け、高等部を対象にアンケートを実施いたします。保護者の皆様には、7月4日にeメッセージにてアンケートを配信しますので、御回答への御協力をお願いいたします。

## 7月の主な行事予定



日	曜	主 な 予 定	日	曜	主 な 予 定
1	火	中：とめ青年会議所との交流 作業療法士来校	17	木	
2	水	スクールカウンセラー来校	18	金	中：水泳
3	木		19	土	
4	金	小：七夕集会 中：校内水泳 高：学校生活アンケート 保護者対象いじめアンケート	20	日	
5	土		21	月	海の日
6	日		22	火	ひまわり教室
7	月	フリー参観 個別面談 13:30 下校 企業向け学校見学会	23	水	夏休み前学部集会 11:30 下校
8	火	フリー参観 個別面談 13:30 下校 企業向け学校見学会	24	木	夏季休業日（～8/25） 連携会議（～8/5）
9	水	学習参観 学部 PTA 懇談 13:30 下校 個別面談 健康相談	25	金	
10	木	フリー参観 個別面談 13:30 下校 小中：虫歯予防教室 企業向け学校見学会	26	土	
11	金	フリー参観 個別面談 13:30 下校 中：水泳	27	日	同窓会総会（本校会場）
12	土		28	月	
13	日		29	火	進路充実事業研修会
14	月	作業療法士来校	30	水	
15	火	医ケア巡回指導	31	木	帰宅困難時対応訓練
16	水				

### 8月の主な行事予定

1日（金）高3：個別進路相談会（～7日）  
12日（火）～15日（金）閉庁日

26日（火）11:30 下校 夏休み明け学部集会  
27日（水）13:30 下校 PTA 広報部会  
28日（木）13:30 下校

