



# ゆめ花通信

宮城県立迫支援学校 学校だより

第 10 号

令和7年12月23日（火）発行

師走のお忙しいところ、過日の学習参観に多くの保護者の皆様に御来校いただき、ありがとうございました。また、保護者の皆様には、インフルエンザの流行に伴い、感染予防や感染対策への御協力いただきましたこと重ねて感謝申し上げます。

2学期前半は、修学旅行やゆめ花祭などの学校行事があり、子供たちは、学習活動を通して学びを深めました。年明けの2学期の後半は、これまでの学びを生かしながら進級や卒業に向けた学習を進めて参ります。

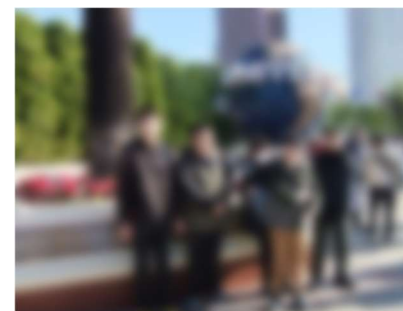
明日から冬季休業日となります。御家族で楽しい年末年始をお過ごしください。

## 高等部修学旅行 -in 大阪-



12月3日から5日の2泊3日で、高等部2年生が大阪方面へ修学旅行に行ってきました。例年にないインフルエンザ流行で、残念ながら参加できなかった生徒もいました。

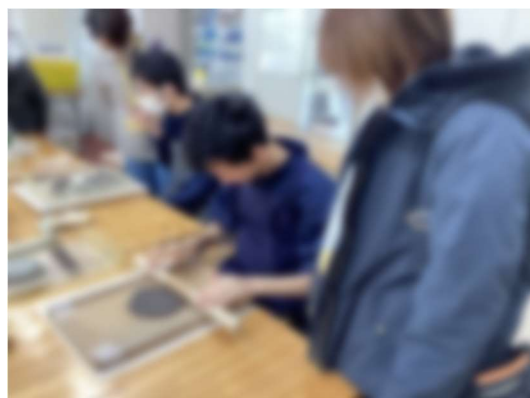
修学旅行の1日目は、大阪城の見学と道頓堀を散策し、大阪の歴史や食の文化を肌で感じながら学ぶことができました。2日目のUSJは、グループに分かれて、それぞれアトラクションを満喫しました。3日目は、海遊館でジンベイザメや様々な魚をゆっくり見学し、思い出深い3日間となりました。



## 学習参観



12月10日の学習参観には、たくさんの保護者の方に来校いただきました。小学部は日常生活の指導、中学部は作業学習、高等部は国語・数学、自立活動の授業を参観いただきました。児童生徒の皆さんは、少し緊張しながらも張り切って授業に臨んでいました。



## 小学部親子行事

小学部の親子行事では、てんたん人形劇場のみなさんによる人形劇「たったか たったか たったかた」を親子で鑑賞しました。「まる」と「しかく」が「たったか たったかた」と動きだすお話の世界に子供も大人も引き込まれ、楽しい時間となりました。

# ～ありがとうございます～

## —素敵なお花の贈り物—

匿名の方からの素敵なお花の贈り物が届きました。  
玄関ホールに飾らせていただきました。ありがとうございます。

## —ペーパータオルの寄贈—

宮城県民共済より、県立支援学校全校へペーパータオルを  
寄贈いただきました。本校では、17日に県民共済の方が来校  
しペーパータオルを届けていただきました。大事に使わせて  
いただきます。



## 1月の主な行事予定



日	曜	主 な 予 定	日	曜	主 な 予 定
1	木	冬季休業日(～7日) 学校閉庁日(～4日)	17	土	
2	金		18	日	
3	土		19	月	※高等部入学者選考追検日
4	日		20	火	
5	月	御用始め	21	水	高等部入学者選考合格発表 11:30 下校
6	火		22	木	13:30 下校
7	水		23	金	11:30 下校
8	木	冬休み明け全校集会 11:30 下校	24	土	
9	金		25	日	
10	土	同窓会(はたちの集い)	26	月	学校給食週間(～30日)
11	日		27	火	PTA 役員会
12	月	成人の日	28	水	
13	火		29	木	
14	水	11:30 下校	30	金	
15	木	休業日 高等部入学者選考	31	土	
16	金				

※19日(月)に追検による選考を行う場合は、高等部のみを休業日といたします。

なお、選考を行わない場合は授業日となりますが、高等部については、弁当の用意をお願いいたします。

## 2月の主な行事予定

2日(月)個別面談 移行支援会議 13:30 下校  
3日(火)個別面談 移行支援会議 13:30 下校  
4日(水)個別面談 移行支援会議 13:30 下校  
5日(木)個別面談 移行支援会議 13:30 下校  
6日(金)中:校外学習  
個別面談 移行支援会議 13:30 下校  
ゆめ花児生徒作品展(～10日)

9日(月)個別面談 移行支援会議 13:30 下校  
10日(火)小:体位測定  
高:製品販売(イオン佐沼店)  
12日(木)中:体位測定  
13日(金)高:体位測定  
19日(木)高:3年生を送る会・卒業生を祝う会  
20日(金)入学説明会 11:30 下校  
25日(水)学校評議員会  
27日(金)スクールバス感謝の会



### <お知らせ>

○12月27日(土)～1月4日(日)の期間は、学校を閉庁いたします。

○冬季休業中の事故、けが等緊急の場合は、下記まで連絡をお願いします。

(迫支援学校) 0220-22-9484

○宮城県視覚障害者福祉協会より「書き損じはがき」の寄付について依頼がありました。協力いただける場合は、1月13日(火)までに学校へお願いします。