



ゆめ花通信

宮城県立迫支援学校 学校だより

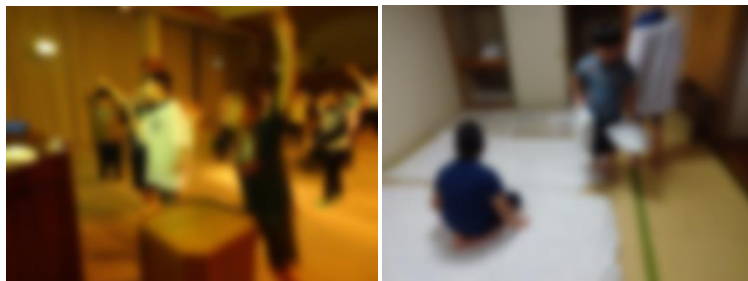
第 8 号

令和7年10月31日（金）発行

木々の葉が色付き始め、肌寒く感じる季節となりました。10月は、小学部上学年の宿泊学習、中学部3年生の修学旅行、そして、高等部は後期の現場実習がありました。児童生徒にとって、校外へ出掛けての学習活動の体験は、学びを深める機会です。保護者の皆様には、荷物準備、送迎等に御協力いただき、感謝申し上げます。

さて、11月には、本校の二大行事の一つである「ゆめ花祭」があります。児童生徒は、張り切って練習や準備に励んでいます。

楽しかった宿泊学習 ～小学部上学年～

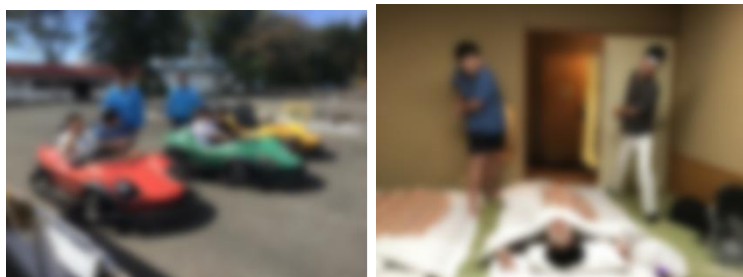


小学部上学年は、花泉方面へ宿泊学習に出掛けました。1日目は、チャチャワールドでチューチュートレインやエアトランポリン等たくさんのアトラクションを楽しみました。宿泊先の花夢パルでは、ボリュームたっぷりの夕飯を食べ、レクリエーションのカラオケで盛り上がりました。大満足の様子でした。



最高の修学旅行 ～中学部3年～

中学部3年生は、岩手方面へ修学旅行に出掛けてきました。1日目は、小岩井農場で自然散策や動物とのふれあいを、手作り村では買い物をしました。2日目は、岩山パークランドで存分にアトラクションを楽しみ、たくさんの思い出ができました。天候に恵まれ、充実した2日間でした。

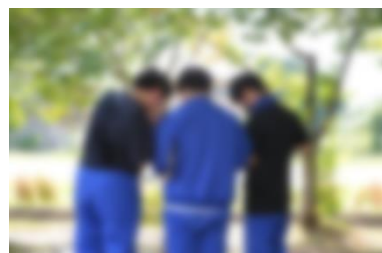
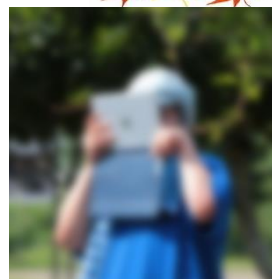


= 季節を感じよう = 高等部

高等部の生活単元学習では、季節をテーマに学習を行いました。

3年生は、校地内の樹木を調べ、樹木図鑑にまとめました。校地内を散策し、タブレット端末で写真を撮影して、名前や特徴を調べました。調べた樹木を落葉広葉樹、常緑針葉樹、常緑小高木、落葉小高木など、葉や幹の形態別に分類してまとめた樹木図鑑は、3年生のチームワークと英知の成果です。

自然に恵まれた本校は、実にたくさんの樹木が植えられています。来校の際は、是非3年生が作成した樹木図鑑を御覧いただければと思います。



～ゆめ花祭に向けて～

いよいよ来月は、ゆめ花祭です。今年のテーマは、「全集中 みんながスターだ 元気にファイヤー」です。実行委員会が中心となって、全校の児童生徒でテーマ看板作りを行っています。

今年のテーマのもと、各学部では発表の準備・練習に取り組んでいます。



実行委員が、各学部にてテーマ看板作りの説明をしました。

11月の主な行事予定



日	曜	主 な 予 定	日	曜	主 な 予 定
1	土		16	日	
2	日		17	月	振替休業日（ゆめ花祭）
3	月	文化の日	18	火	医ケア巡回指導
4	火	学校評価期間～18日	19	水	
5	水		20	木	小：学校間交流（北方小）
6	木		21	金	スクールカウンセラー来校
7	金	PTA 研修会	22	土	
8	土		23	日	勤労感謝の日
9	日		24	月	振替休日
10	月		25	火	PTA 広報部会
11	火		26	水	高3：校外学習 言語聴覚士来校
12	水		27	木	中3：そばを味わう会 高1：宿泊学習
13	木	ゆめ花祭総練習	28	金	高1：宿泊学習
14	金	ゆめ花祭全体練習 13:30 下校	29	土	
15	土	ゆめ花祭	30	日	

<お知らせ>

○ゆめ花祭での外部販売の出店事業所は、下記のとおりです。なお、作業製品や食品等が販売されますが、数に限りがありますので御了承ください。

◇若葉園 ◇あやめ園 ◇しいたけランド

○登米市共同募金委員会より学校募金（赤い羽根）の依頼がありました。本日「ドラえもんバッチ」または、「赤い羽根」を配付いたしますので、御活用ください。保護者の皆様には、ゆめ花祭で来校いただいた際、募金への御協力をお願いいたします。募金箱は、大ホールに設置いたします。

12月の主な行事予定

1日（月）小：体位測定 PTA 事業企画部会
高：学校生活アンケート
3日（水）高2：修学旅行 ～5日（金）
5日（金）高：進路面談 13:30 下校
8日（月）高：進路面談 13:30 下校
高1：校外学習
9日（火）高：進路面談 13:30 下校
10日（水）学習参観 学部 PTA 懇談
小：学部 PTA 行事
高：進路面談 13:30 下校

11日（木）高：進路面談 13:30 下校
12日（金）高：立会演説会 生徒会選挙
高：進路面談 13:30 下校
15日（月）中：体位測定
16日（火）医ケア巡回指導
17日（水）スクールカウンセラー来校
18日（木）高：体位測定
19日（金）芸術鑑賞会
22日（月）ひまわり教室
23日（火）冬休み前全校集会 11:30 下校
24日（水）冬季休業日（～1/7）
26日（木）御用納め